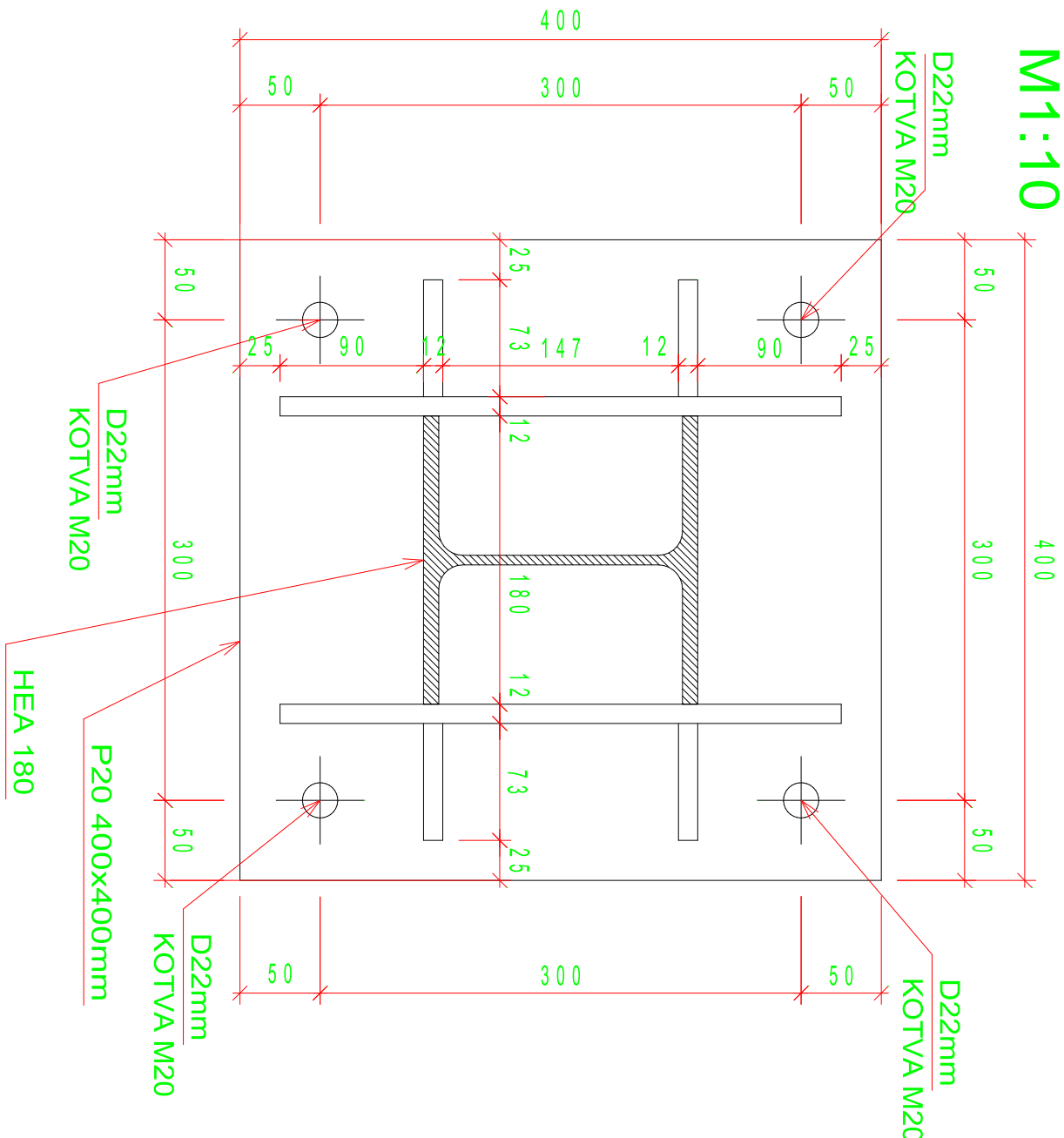


VÝKRES KOTVENÍ STANDARDNÍHO SLOUPŮ SCHODIŠTĚ

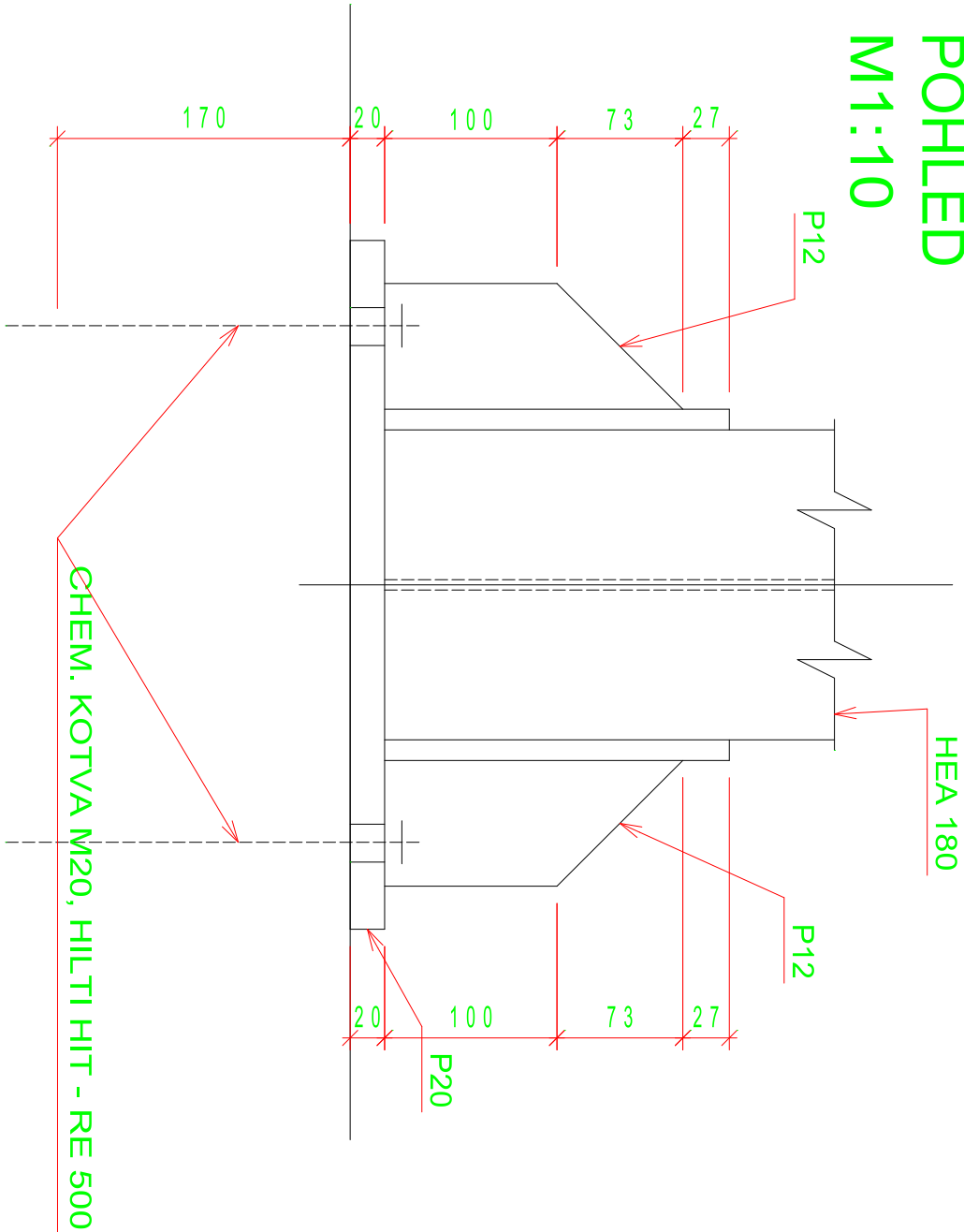
PŮDORYS

M1:10



POHLED

M1:10



CHEMICKÉ KOTVY:
HILTI HIT - RE 500
PRŮMĚR M20
HLOUBKA VLEPENÍ 170mm
HLOUBKA VRTÁNÍ 175mm
TAH. SILA NA 1 KOTVU 25,8kN
POČET 16ks

PROVEDENÍ OCELOVÉ KONSTRUKCE DLE ČSN EN 1090-2:EXC 2
TOLERANCE OCELOVÉ KONSTRUKCE DLE ČSN ISO 13920:D
VELIKOSTI SVARŮ DLE TLOUŠTKY SLABŠÍHO Z PŘIPOJOVANÝCH MATERIÁLŮ
TŘÍDA PROVEDENÍ SVARŮ DLE ČSN EN ISO 5817 - "C"
SVAŘOVÁNÍ V OCHRANNÉ ATMOSFÉŘE: MAG ELEKTRODY BAZICKÉ E-B 121
OCHRANNÝ PLYN ČSN EN 439-M24, PŘÍDAVNÝ DRÁT ČSN EN 440-G3Si1
PŘED VÝROBOU KONSTRUKCE MUSÍ BÝT ZPRACOVÁNA VÝROBNÍ DOKUMENTACE
A ODSOUHLASENA S PROJEKTANTEM

DOKUMENTACE PRO PROVEDENÍ STAVBY

SCHODIŠTĚ - KOTVENÍ

anitas
projektční atelier

SNÍŽENÍ ENERGETICKÉ NÁROČNOSTI
OBJEKTU SVAŘOVNÝ SOU HUBÁLOV

ANITAS s.r.o. IČO:257 55 668 DIČ:CZ 257 55 668 zodpovědný projektant: Ing. Tomáš RAKOUSKÝ dokumentaci vypracoval: Jaroslav Bárta	Turnovská 21 295 01 Mníchovo Hradiště tel./fax.: 326 774 215	MÍSTO STAVBY: pozemek st 80 kú Loukovec	MĚŘÍTKO	1:50	ZAK.ČÍSLO 1/17				
			FORMÁT	A2					
						ÚČEL	DPS	ČÍSLO PAR	
						DATUM	VI/17		
						ČÁST	D.1.1.b		
						Č. VÝKRESU	SO 12		